

# Continuità dell'Impresa Artigiana

## WORKERS BUY OUT E SVILUPPO COMPETITIVO

RISULTATI DELLA RICERCA | PROVINCIA DI VICENZA

**Paolo Gubitta**

Università di Padova & Osservatorio Professioni Digitali e Lavori Ibridi

11 gennaio 2022

## 2 Nota metodologica

**Il target di riferimento dell'indagine sono le imprese artigiane con imprenditore di età superiore ai 55 anni.**



È stato selezionato un campione casuale di imprese associate appartenenti al target e bilanciato per macrosettore e area territoriale. Nel periodo 25 ottobre-19 novembre 2021 sono state contattate 74 aziende del campione di cui 49 si sono rese disponibili a partecipare all'indagine, con un tasso di risposta pari al 66,2%. Le interviste sono state svolte prevalentemente in presenza (85,7%) e, quando non possibile, telefonicamente (14,3%). I quesiti sono stati posti senza esplicitare le opzioni di risposta, lasciando parlare l'intervistato e ponendo domande puntuali nel caso in cui alcuni temi non venissero trattati.

Si calcola un livello di confidenza [1] del campione dell'85% con un margine di errore [2] del 10%.

[1] Probabilità che il campione rifletta in modo accurato gli atteggiamenti della popolazione target

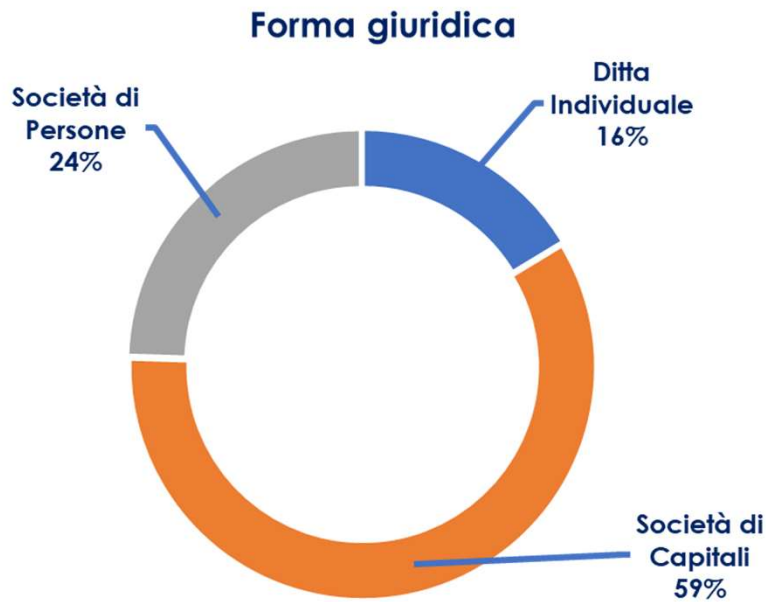
[2] Intervallo di possibile deviazione delle risposte della popolazione target rispetto al campione intervistato



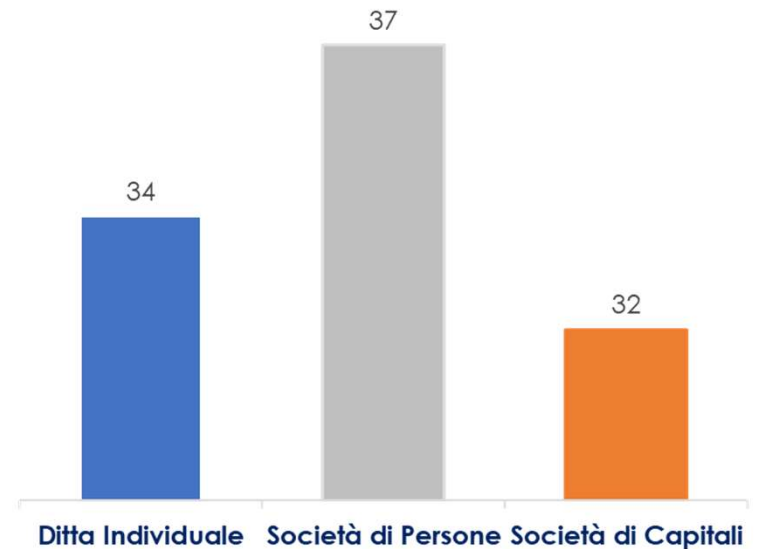


Come sono fatte le  
imprese del campione  
**Un sistema *robusto***

# Profilo dell'impresa artigiana vicentina con leader over55



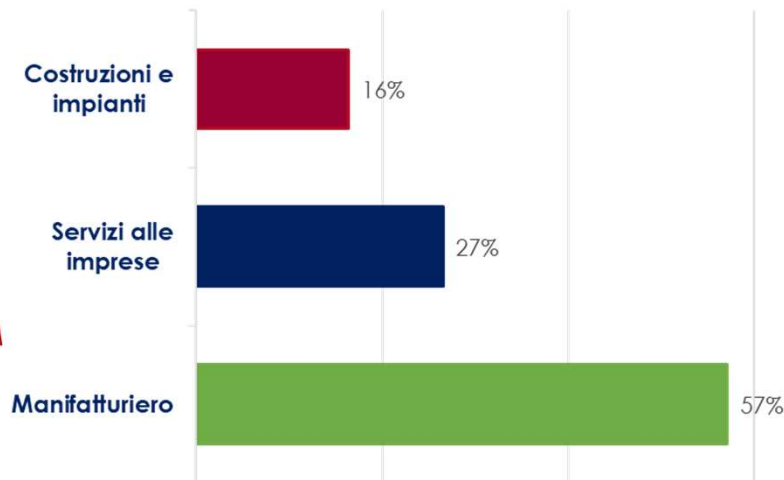
### Longevità media per forma giuridica (anni dalla nascita dell'impresa)



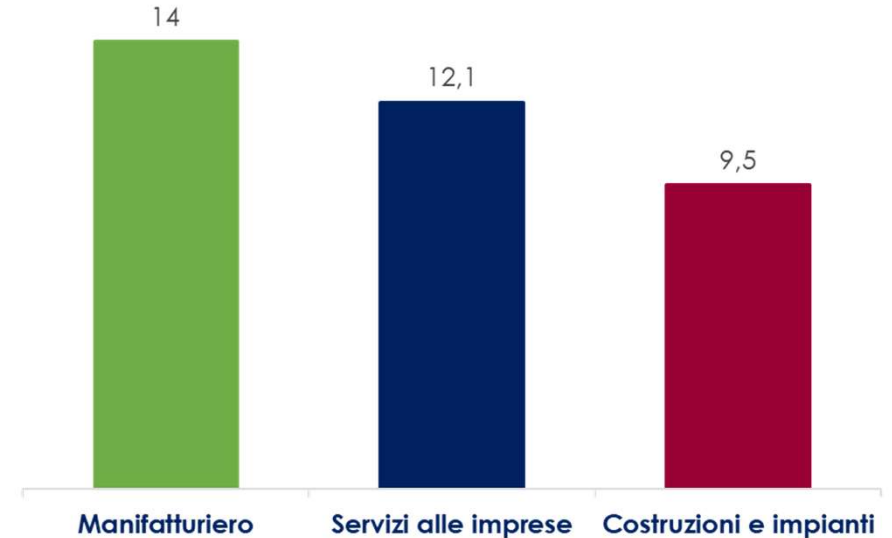
# Profilo dell'impresa artigiana vicentina con leader over55

Confartigianato  
VICENZA

Settore



Organico medio per settore (numero persone in organico)



800  
UNIVERSITÀ  
dSEA

OSSEVATORIO  
PROFESSIONI  
DIGITALI E  
LAVORI IBRIDI



Come vedono  
il futuro a 5 anni  
**Imprese intraprendenti**

## 7 Il futuro a 5 anni

**61%**

ha l'obiettivo di **crescere**

**76%**

Investimenti in  
Tecnologia

**65%**

Investimenti in  
Sostenibilità



# La rilevanza del *ciclo di vita professionale* **Imprese consapevoli**



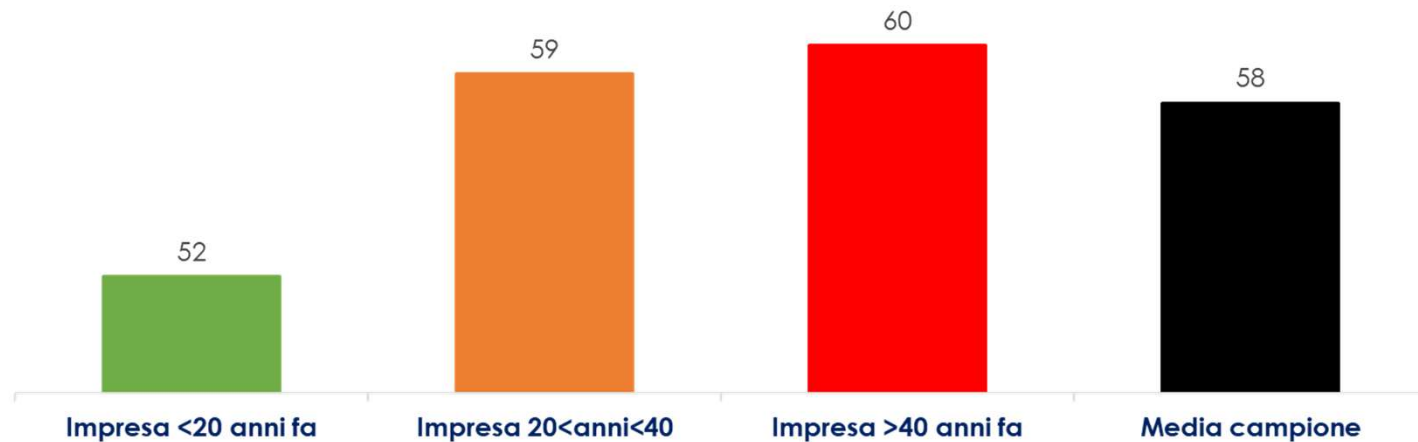
# 9 Chi sta guidando le imprese del nostro campione?

**58 anni**

Età media del *team di vertice*  
(leader e persone di fiducia al suo fianco)

Confartigianato  
VICENZA

Età media team di vertice per *longevità impresa*



800 ANNI UNIVERSITÀ DEGLI STUDI DI PADOVA dSEA

OSSERVATORIO PROFESSIONI DIGITALI E LAVORI IBRIDI

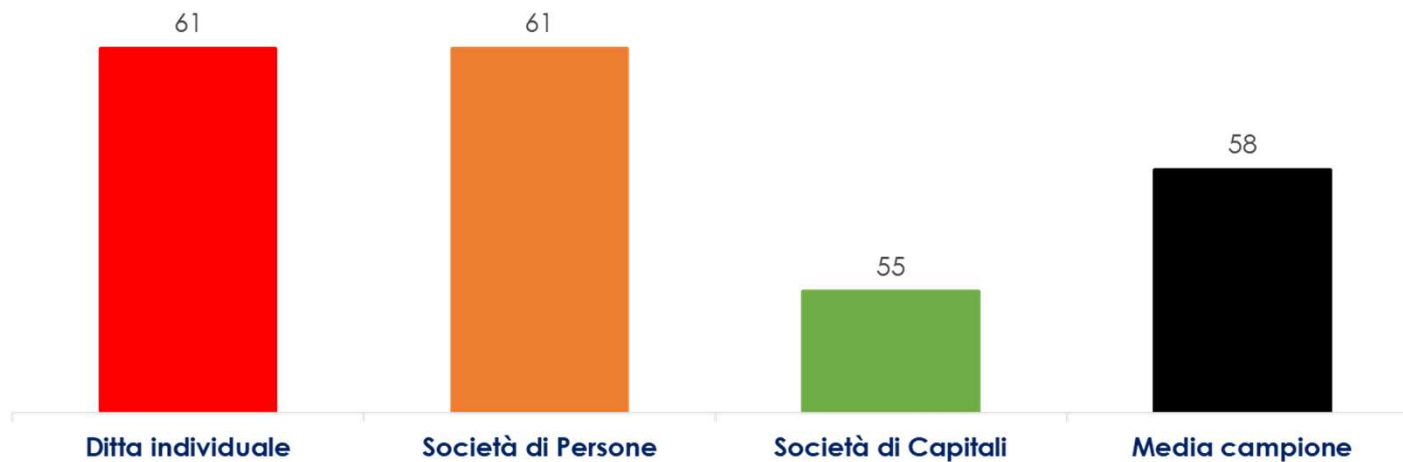
# Chi sta *guidando* le imprese del nostro campione?

**58 anni**

Età media del *team di vertice*  
(leader e persone di fiducia al suo fianco)

Confartigianato  
VICENZA

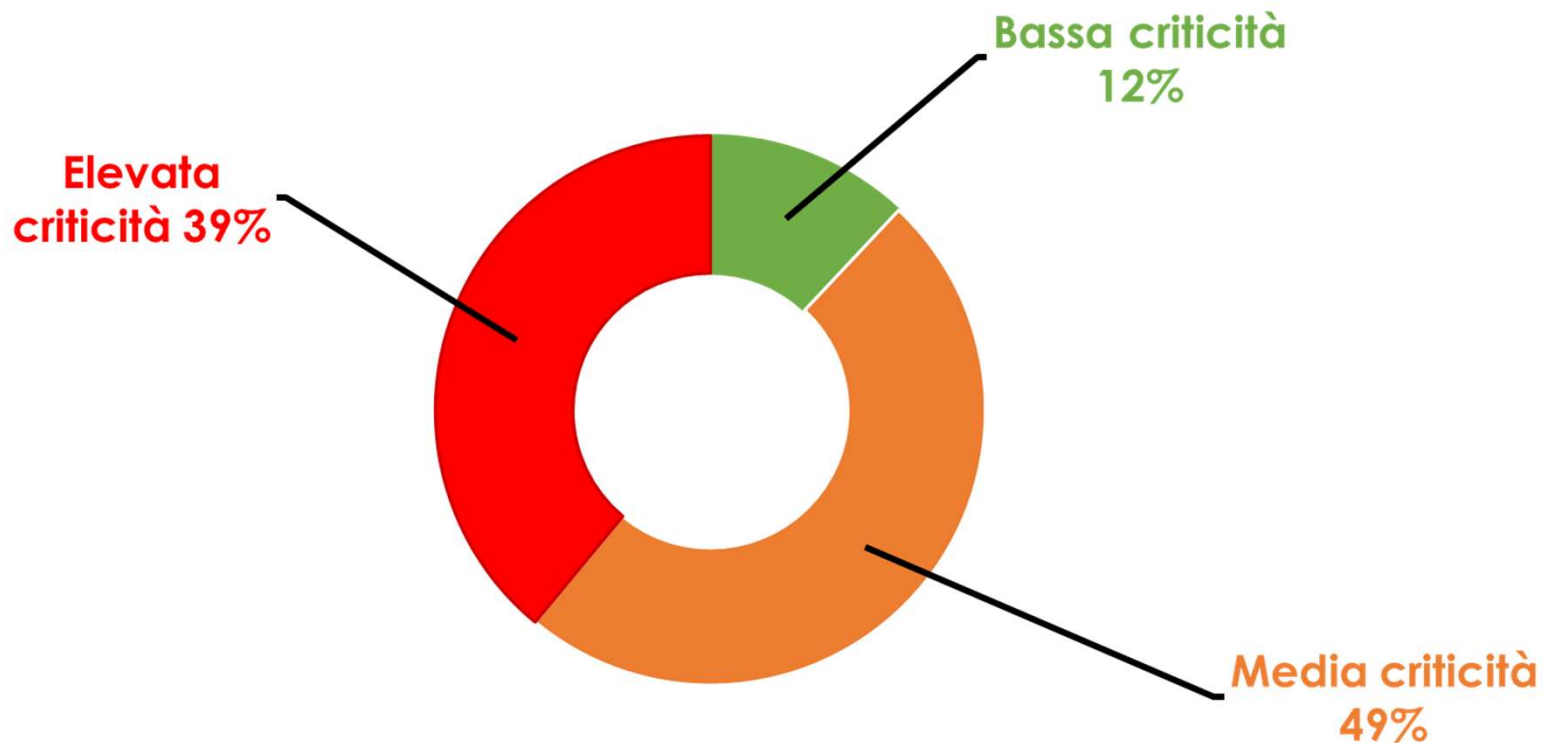
Età media team di vertice per forma giuridica



800  
UNIVERSITÀ  
d'ES

OSSERVATORIO  
PROFESSIONI  
DIGITALI E  
LAVORI IBRIDI

# Quanto critico è trovare una soluzione per la continuità d'impresa nei prossimi anni?





Pronte a soluzioni inedite  
**Continuità dell'impresa  
artigiana e  
Workers Buy Out**



# È possibile che il *testimone* passi a una persona esterna alla famiglia proprietaria e che oggi lavora nell'azienda?

È possibile che il *testimone* passi a una persona esterna alla famiglia proprietaria e che oggi lavora nell'azienda?

63%



No, non è una soluzione praticabile

37%



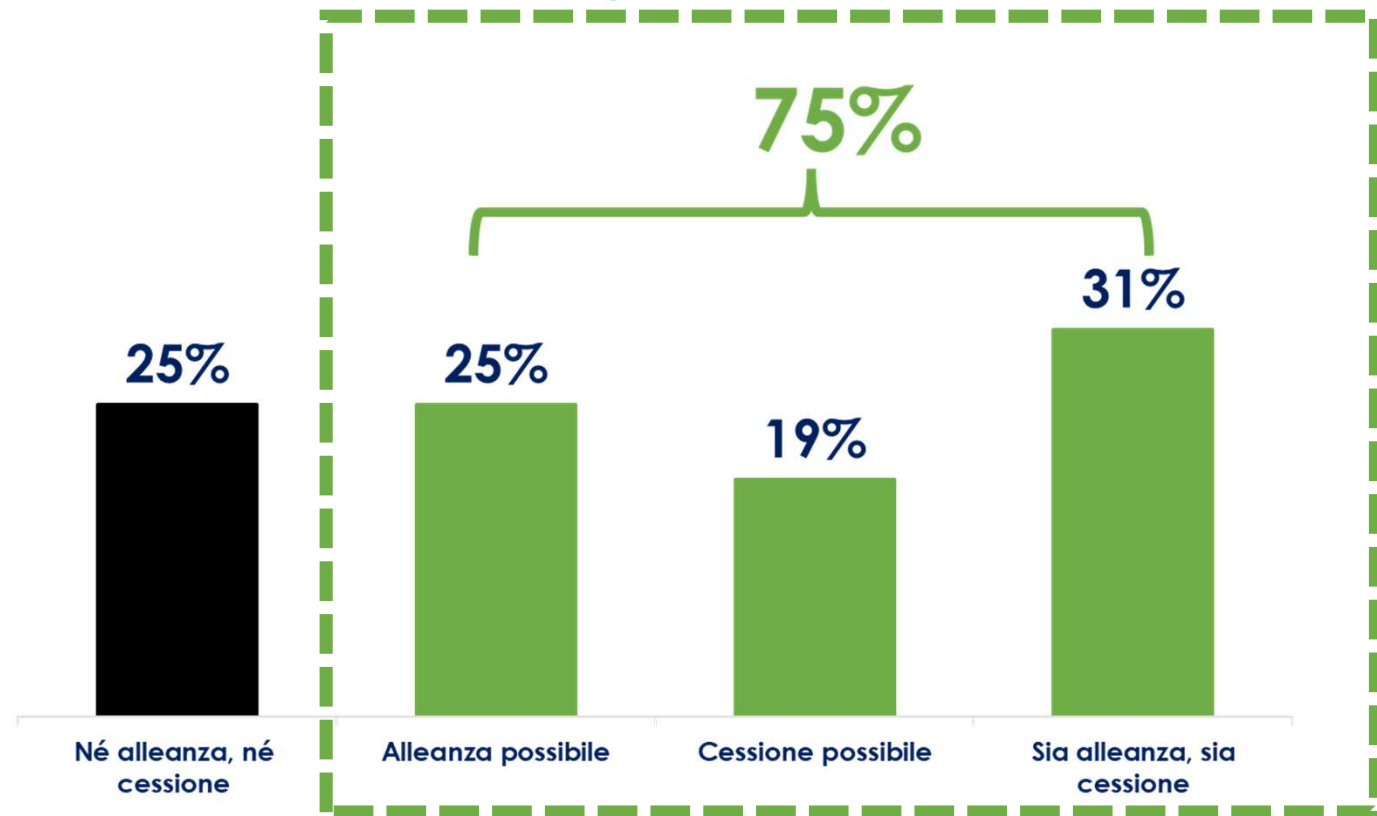
Sì, è un soluzione possibile e praticabile

44% se manca successore interno



# E quando manca l'aspirante leader familiare?

Quando manca aspirante leader familiare...

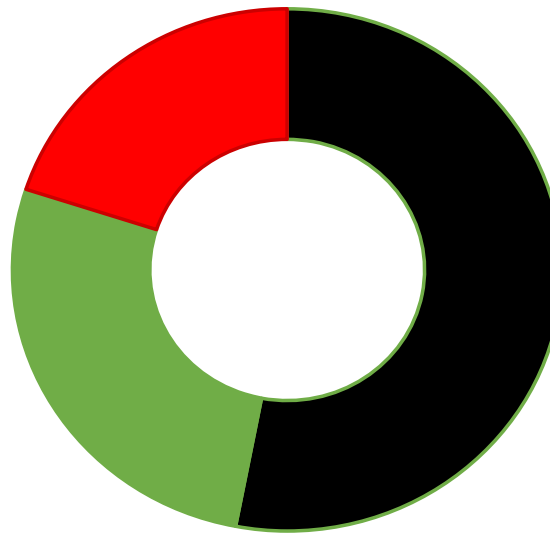




# Orientamento del *resto della famiglia* in caso di passaggio a collaboratore/trice, alleanza o cessione



**Supporto pragmatico; 20%**



**Non saprei che dire oggi; 53%**

**Supporto convinto; 27%**





*Esigenti*  
**Come accompagnare il  
nuovo orientamento della  
comunità imprenditoriale**

# Quale ruolo per leader uscente dopo passaggio del testimone

# 73%

Vorrebbe mantenere un ruolo per *accompagnare l'inserimento* della nuova leadership

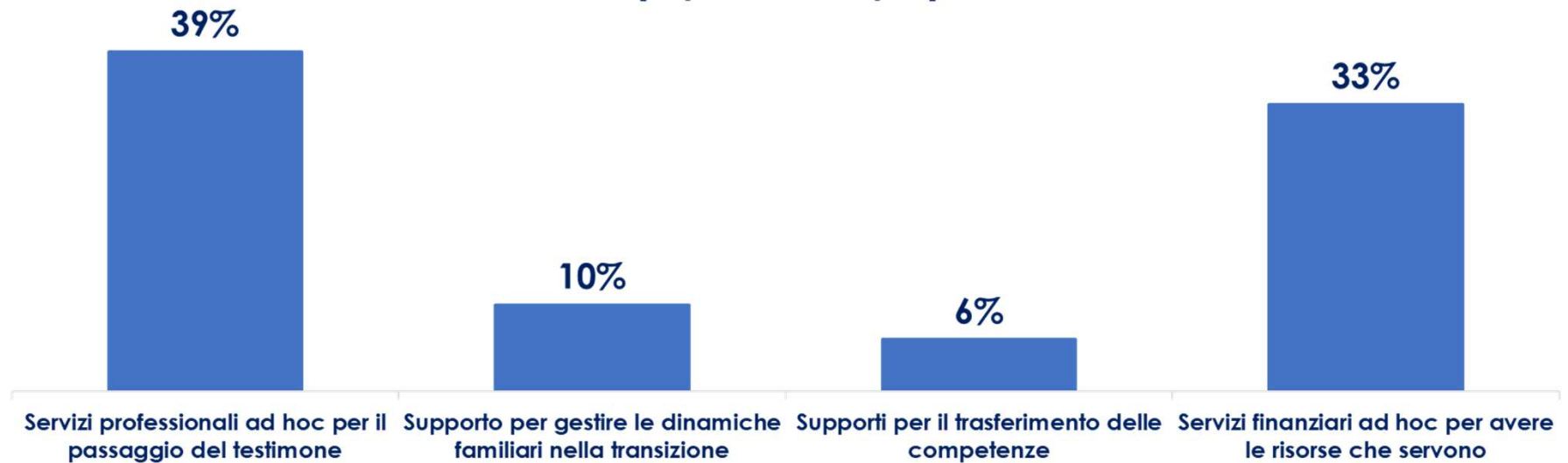


Non ci si improvvisa **follower** e servono servizi (anche *soft*) per imparare a **fare un passo di lato** senza rinunciare a dare il proprio contributo

# Accompagnare e assecondare la *new wave* dell'impresa artigiana

Confartigianato  
VICENZA

## Accompagnare e assecondare la *new wave* dell'impresa artigiana (risposte multiple)



800  
UNIVERSITÀ  
d'SEA

OSSERVATORIO  
PROFESSIONI  
DIGITALI E  
LAVORI IBRIDI