



LAVORO AGILE  
E CONGEDO  
STRAORDINARIO  
PER I GENITORI  
DURANTE I PERIODI DI  
QUARANTENA OBBLIGATORIA  
PER CONTATTI SCOLASTICI



*Confartigianato*  
Imprese Veneta



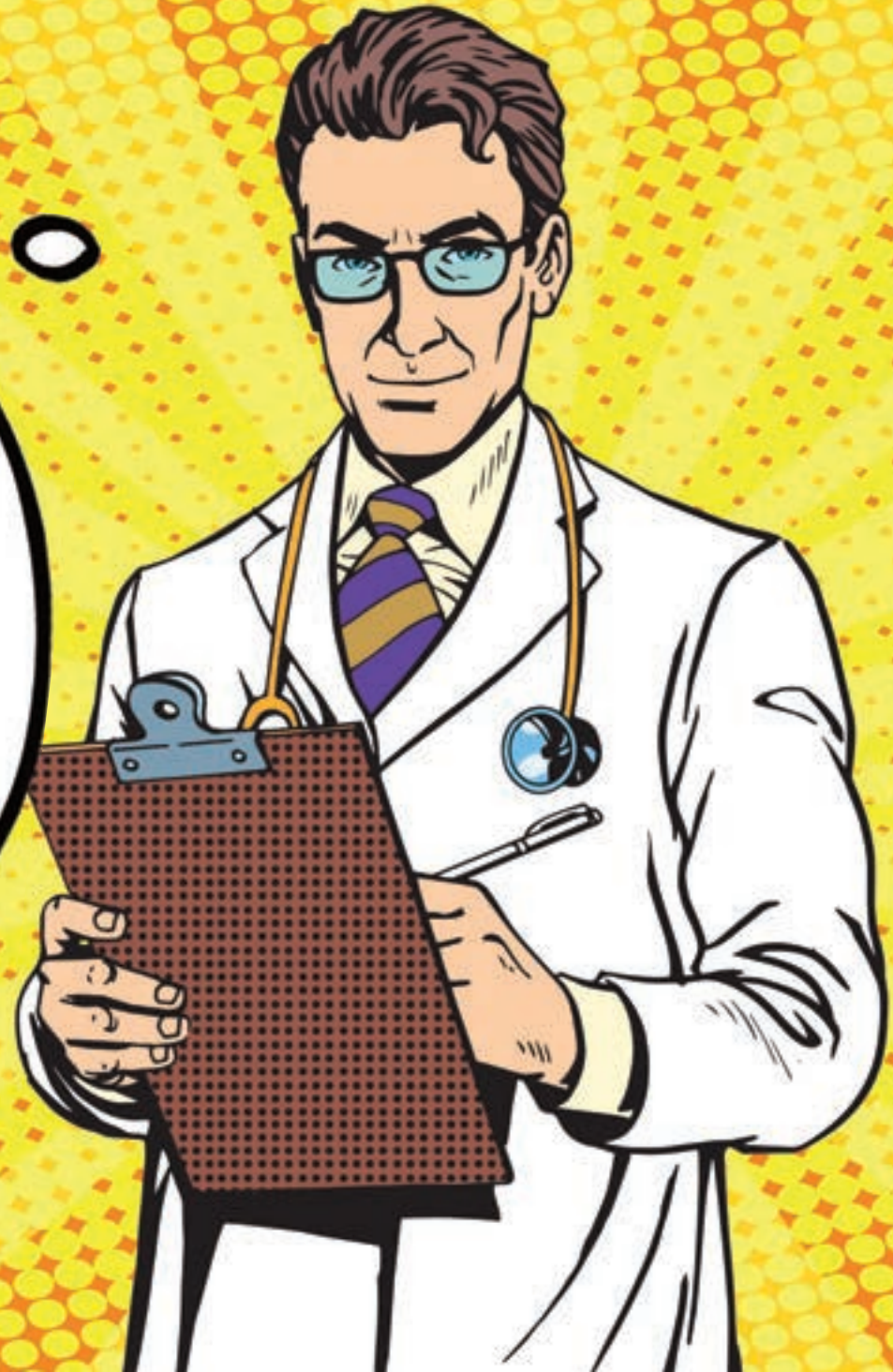
A COSA  
CI SI RIFERISCE  
QUANDO SI PARLA DI  
**ISOLAMENTO  
FIDUCIARIO?**






*Confartigianato*  
Imprese Veneta

L'ISOLAMENTO  
FIDUCIARIO È UNA MISURA  
ATTIVATA PER  
EVITARE L'INSORGENZA  
DI ULTERIORI CASI  
E NON SOVRACCARICARE  
IL SISTEMA OSPEDA-  
LIERO.





A cartoon illustration of a man with brown hair, wearing a teal suit jacket, a white shirt, and a red tie. He has a thoughtful expression, with his hand resting on his chin. A large white thought bubble with a black outline is positioned above his head, containing the text 'QUANDO VIENE DISPOSTO L'ISOLAMENTO FIDUCIARIO?'. The background is a gradient of red and orange, with a geometric pattern of overlapping triangles.

QUANDO  
VIENE DISPOSTO  
L'ISOLAMENTO  
FIDUCIARIO?



*Confartigianato*  
Imprese Venete

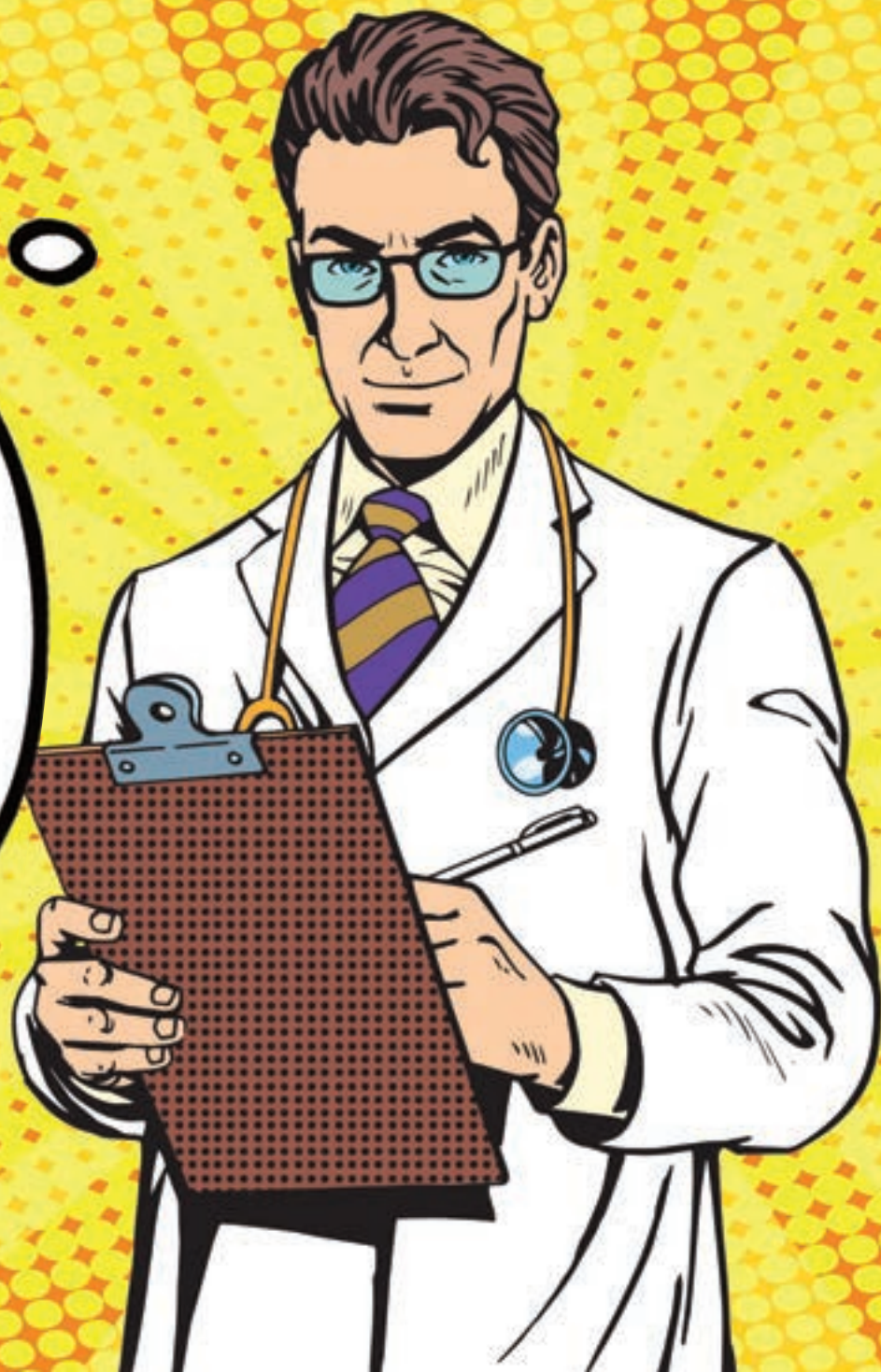




**Confartigianato**  
Imprese Veneta

L'ISOLAMENTO  
FIDUCIARIO È DISPOSTO  
DALL'ASL COMPETENTE;

I SOGGETTI POSTI  
IN ISOLAMENTO FIDUCIARIO  
SONO MONITORATI  
A DOMICILIO.







*Confartigianato*  
Imprese Veneta




COME MI DEVO  
COMPORTRARE  
SE UN MIO DIPENDENTE  
È IN ISOLAMENTO  
FIDUCIARIO?

L'ISOLAMENTO  
FIDUCIARIO È EQUIPARATO A  
**MALATTIA**. IL LAVORATORE DEVE  
FARSI RILASCIARE IL **CERTIFICATO DI  
MALATTIA** DAL PROPRIO MEDICO  
CHE PROVVEDERÀ A TRASMETTERLO  
ALL'INPS E AL DATORE DI  
LAVORO.







POSSO ATTIVARE  
LO **SMARTWORKING**  
CON UN DIPENDENTE IN  
**ISOLAMENTO FIDUCIARIO?**



*Confartigianato*  
Imprese Veneto



**NO** PERCHÉ  
IL LAVORATORE  
IN ISOLAMENTO FIDUCIARIO  
È IN MALATTIA.

LA MALATTIA SOSPENDE IL RAPPORTO DI LAVORO  
QUINDI LA PRESTAZIONE LAVORATIVA  
NON PUÒ PROSEGUIRE NEMMENO  
IN SMARTWORKING.





*Confartigianato*  
Imprese Veneta



COSA DEVO FARE  
SE UN MIO DIPENDENTE  
HA UN FIGLIO IN ISOLA-  
MENTO FIDUCIARIO PER  
CONTATTI SCOLASTICI?



**A UN SOLO  
GENITORE DEL FIGLIO  
CONVIVENTE DI ETÀ INFERIORE AI  
14 ANNI POTRÀ, A SECONDA DEI  
CASI, ESSERE ACCORDATA UNA  
DELLE SEGUENTI MISURE:**

- A) SMARTWORKING**
- B) CONGEDO SPECIALE COVID  
CON INDENNITÀ PARI  
AL 50% DELLA RETRIBUZIONE**
- C) CONGEDO ORDINARIO PER  
MALATTIA DEL FIGLIO**



COME  
MI DEVO COMPORTARE  
CON I LAVORATORI CHE PER  
PAURA PROCEDONO ALL'AUTOISOLA-  
MENTO VOLONTARIO SENZA  
PRESCRIZIONE MEDICA?





QUESTE ASSENZE  
POTRANNO, SE C'È UN  
ACCORDO TRA DATORE DI LAVORO  
E LAVORATORE, ESSERE CONSIDERATE  
FERIE, PERMESSI O CONGEDI  
NON RETRIBUITI. ALTRIMENTI SARANNO  
RITENUTE ASSENZE  
INGIUSTIFICATE.





PER OGNI CHIARIMENTO  
NON ESITATE A CONTATTARE  
LA SEDE DI CONFARTIGIANATO  
A VOI PIÙ VICINA

*Vedi versione video*